

# mirai

vol.408

# 11

2021

¥0 TAKE FREE

## PEOPLE WHO CHALLENGE

挑 戦 す る 人 た ち



# 笑顔の力

応援企業 西京銀行



西京銀行 はワークライフバランス先進企業として  
仕事と家庭の両立支援を図り、「働きやすい職場づくり」  
「子育てにやさしい企業」を目指しています。

西京銀行は次世代育成支援対策推進法に基づく「基準適合一般事業主」の認定企業です。

素敵な笑顔 ありがとうございました!



今月もたくさんのお店がオープン！

02 NEW OPEN!

04 PEOPLE WHO  
CHALLENGE

挑戦する人たち

スカイホップブルーイング株式会社  
平川 洋行 社長 / 大空 和央 工場長

NPO 法人 森林の里  
吉田 正富 さん

株式会社 かの高原開発  
岸田 佐津枝 さん / 竹本 範子 さん

03 ママたちのお悩み相談室

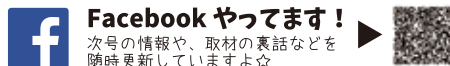
15 イケメン紀行

16 11月の星占い

special thanks 表紙イラスト  
オオイシチエ 様



Instagram  
はじめました！



Facebook やってます！  
次号の情報や、取材の裏話などを  
随時更新していますよ☆

11

mirai doctor's column

教えて！歯医者さん!!  
第1回 ちゃんと知りたい！歯のお手入れのこと

## BOOK

宮脇書店 徳山店の  
おすすめブック

オススメして  
くれたのは



宮脇書店 スタッフ  
岩枝さん



「海が走るエンドロール」1

たらちねジョン  
秋田書店 (税込 660 円)

65歳。夫と死別し、数十年ぶりに映画館を訪れたうみ子はそこで、美大の映像専攻で学ぶ学生・海（かい）と出会う。その場の勢いで、海に壊れたビデオデッキの修理を頼んだうみ子は、自宅に招いた海と一緒に、直してもらったデッキで映画を見る。その時の海からの指摘で、自分が映画を見るのが好きなだけじゃなく、「映画を撮りたい側」の人間なのだと気付いたうみ子。「今からだって死ぬ気で映画作ったほうがいいよ」という海の言葉に触発されたうみ子は、悩んだ末に美大への入学を決意。海と同じ大学で映画づくりを学び始める。目の前に海があることに気付いたら——そのことにゾクゾクしたのなら、船を出せ。何歳からでも遅くない。船の大きさも関係ない。海の言葉が、うみ子の行動が、ぐさぐさ刺さってくる漫画です。

Shiro

9/16  
OPEN!!

MENU ※全て税込

- デザインカット+ イルミナ  
orオーガニックカラー  
……………10,890円
- 髪質改善トリートメント  
……………3,300円

確かな技術で安心！  
理想の自分になるヘアサロン

東京銀座などで技術を磨いたスタイリストのヘアサロンが岐山通にオープン！施術前にしっかりとカウンセリングを行い、よりお客さんにあったスタイルになるようご提案。さらにケア方法や朝のスタイリングのアドバイスも☆最初から最後までずっと1人のスタイリストが担当するので安心！店内でお客さん手作りのアクセサリーなども販売し、美容やおしゃれに興味がある空間です♪



周南市岐山通 3-5 又玄室ビル1F 10:00~20:00※完全予約制 定休日:月曜  
☎0834-32-6331 駐車場あり/クレジットカード可



カフェ&ぞうすい C-cafe ささ乃や

9/28  
OPEN!!



MENU ※全て税込

- ささ乃やランチぞうすい…1,100円
- ささ乃や海鮮ぞうすい…1,100円
- 炊き込み増替ランチ…880円
- パパイヤ茶・急須セット (1~4名)  
……………600円
- ささ乃やコーヒー (ホットorアイス)  
……………450円

「想い」がこもった野菜を使った  
ぞうすい&カフェのお店♪

光市室積の海商通りにぞうすい&カフェがオープン！先代オーナーから受け継いだおいしいお出汁と農家さんの想いがこもった旬の野菜のコラボレーションを楽しんでみては。こだわりの風味豊かな七味と光市で飲めるのはここだけのパパイヤ茶などワクワクがいっぱい！

「想い野菜」や雑貨の販売も♪お客さんと農家さんをつなぐ「絆」が増す、「増絆」をぜひご賞味あれ◎



光市室積 5-8-14 海商通り 月・火・金 11:00~14:30 (OS13:30)  
☎0833-79-3308 駐車場あり (3台)



ドッグラン PEACE

9/16  
OPEN!!



MENU ※全て税込

- 1匹……………550円
- 2匹目以降……………440円
- ドリンクメニュー  
Sサイズ……………150円  
Mサイズ……………330円  
コーヒー・コーラフロート  
Mサイズ……………550円

屋外&室内で！  
古民家を改装したドッグラン☆

光市塩田の塩田小学校前にドッグラン PEACEがオープンしました！屋外はもちろん、古民家を改装した3部屋・20畳の室内ドッグランでわんちゃんとのんびり◎

ドリンクメニューはコーヒーや紅茶、ココアにジュース、フロートと充実。作家さんのハンドメイド作品の販売、予約制でふれあい体験もしていますので犬を飼っていない人もお気軽にどうぞ♪



光市塩田 1924-5 平日10:00~15:00 土日祝9:00~16:00  
☎090-9504-2676 定休日:毎週火曜、盆、年末年始  
駐車場あり/現金のみ

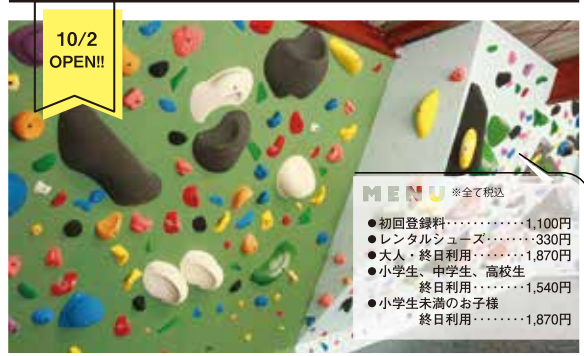


**new open 情報**  
お待ちしております！

mirai では、毎月 new open のお店を  
ご紹介しております。  
新しくお店を始めた方は是非ご連絡ください！

お問い合わせ先

株式会社新周南新聞社 mirai 制作室  
TEL：0834-26-0303



初心者から上級者まで楽しめる♪  
ボルダリングジムがオープン！

光市役所近くにボルダリングジムが  
オープン☆子どもから大人まで一緒に  
楽しめるボルダリングは初心者向けの  
コースから難易度の高いものまで充  
実！レンタルシューズもあるのでお気  
軽にどうぞ♪  
疲れた時は休憩スペースのカラフルな  
ハンモックでのんびり◎スラックライ  
ンも用意しています！  
楽しみながら頭と体を動かしてみ  
ては。



光市中央6丁目26-3  
[月・水・金] 11:00~22:00 [火・木] 14:00~22:00 [土・日・祝] 12:00~21:00  
定休日：インスタグラムを確認 / 駐車場あり (10台) / カード・キャッシュレス対応予定

No.062

生後1歳6カ月の女児の母です。娘は歩けるようになってから、外遊びが大好きで毎日のように公園に行ったりしては歩いたり、お散歩しています。雨の日は外に出れず、泣いて外に行きたがるので大変です。これから冬になり、室内で過ごす日が多くなると思うと憂鬱です。風邪に敏感になっているので、家で過ごせたらいいのですが。家で退屈せずに遊べるようにするにはどうしたらいいですか。

家の中での過ごし方、悩みますよね。お子さんが、家の中で興味を持っている遊びはありますか。今回は、家にある物を使って遊ぶ方法をご紹介します。

- ①プリン等の空き容器を使っての積み木遊びやままごと遊び。
- ②ペットボトルに水や音が出るものの中に入れ、栓をしてコロコロ転がす遊び。
- ③段ボール箱も、車や小部屋にすると秘密基地になります。

家にあるものをいつもと違う使い方をすることで、お子さんは、楽しく遊べると思います。これから寒くなりますが、季節の移り変わりを肌で感じることも大切です。防寒着で調節して、お子さんが好きな散歩も楽しんで下さいね。またお住まいの地域には、子育て支援センターがあります。子育て支援センターでは、手遊びや歌など、室内での遊びについて紹介してもらえます。楽しい場所ですので、ぜひ、ご利用ください。

答えていただいたのは

周南市役所  
こども・子育て相談センター

tel.0834-22-0850

ママたちの  
お悩み  
相談室

秋も深まってきましたね。  
だんだんと寒くなってきてお子さんの体調管理  
をするママ達も心配な時期になりました。  
そんなママからのお悩みです。

# PEOPLE WHO CHALLENGE

## 挑戦する人たち



WHAT WE CHALLENGE...

周南市初のクラフトビール醸造所を立ち上げた

## episode.01

スカイホップブルーイング株式会社

平川 洋行 社長 (39) / 大空 和央 工場長 (33)

山口県下関市出身。大学卒業後、福岡県で会社勤務を経て帰郷。ビールは自宅にサーバーを設置するほど大好き。クラフトビールとの出会いは4年前のビアバーで「ヘイジー IPA」を飲んで感動した時。

広島県呉市出身。大学進学で山口へ。大学時代にドイツのビール「BOCK」を飲んでからビールの虜に。各地でビールのイベントを開き、勉強を重ねてビアテイスターの資格を取得。山口市の地ビール会社に勤めた経験も。

# 自分たちが作る！心潤す特別なビール

周南市初のクラフトビール醸造所を立ち上げた平川洋行社長と大空和央工場長。  
クラフトビールは小さな規模の醸造所が作る高品質なビールのことで、  
心を潤す特別なビール「SAVEER」を届けます。

## ◆2人なら作れる

2人の出会いは3年前の宇部市であったビールイベント「クラフトホリデー」です。平川さんが実行委員長、大空さんが山口市の地ビール会社に勤めていたのが縁がありました。

その後、大空さんが会社を退職するタイミングで2人で飲みに行く機会があり、次の就職も決まっていたため、「これから3カ年の計画で自分のビールを作ってみよう」という夢を心の中に持っていました。

話を聞いて平川さんは「大空さんは県内で1番ビールの知識があるし、絶対美味しいビールが作れる。別の世界に行くなんてもつたない。いつかやりたいなら今やるよ」と大空さんとクラフトビールを作ろうと決めました。

醸造所の場所を周南市に決めたのは大空さんの引越しが決まっていたから：：というところもありますが、改装したばかりの徳山駅前ピアフェスティバルをした経験が大きかったとのこと。「イベントはビールを使うので汚れることもあるのですが、快く開催に賛成してくれた街です。県内でも新しいことを受け入れてくれる場所、ここで始めたいと思いました。」

## ◆地域に支えられて

9月1日に初出荷されて2カ月。平川さんは「めっちゃ楽しいです。もっと周南の人に飲んでほしい、知ってほしいです。飲んでいただいた方の反応は上々で、ホッとしています」と笑顔を見せる。

この場所（醸造所）はビルの中で、近隣の住人の方も大勢いらっしやいます。音もするし、匂いもありますが、それでも「新しいものが周南にできてうれしい」「がんばってね」と声をかけてくださるそう。地元の人たちの優しさに触れています。



ラインナップのボトル



ビールが生まれるタンク



ヘイジー IPA (左) とブラック IPA

夢は、作られたビールがその場で樽から飲める「タップルーム」を作ること。スカイホップのビールだけじゃない、国内や世界中のビールがそこで飲めて、でも、やっぱりうちのビールおいしいよねって言うてもらいたいと2人の挑戦は続く。

## ◆歯車がかみ合う感覚

クラフトビール作りには教科書がない。正解もない中で、周南市の醸造所としてやること全てが第一人者。大空さんは「新しい提案になるので楽しいです。より良いものを作らなければ」と、平川さんは「どうなりたいかよりもどうありたいかが大切だな」と実感しました。大きな目標に一気にたどり着くのは難しいけど、一歩一歩小さく歩いていけばいいと思います」と話します。

「コロナ禍でお酒を外で飲む機会も減った、だからこそ始められたという。家飲みでちょっと良いものを提供できればと思ったから2人は動き出しましたが、走り出したらすべての歯車がかみ合った気がしたそう。これからも自分たちが本当にやりたいことをやるをモットーに素敵なビールを届けたいきます。」

## Product introduction 商品紹介

- ・ヘイジー IPA……………720円  
濁りが特徴でジュエシー
- ・セクション IPA……………650円  
スツキリ飲みやすい
- ・セゾン……………670円  
スパイシーな香りが魅力
- ・ゴールドエンエール……………630円  
軽やかで爽快
- ・ヴァイツェン……………620円  
まったり甘めでフルーティー
- ・ブラック IPA……………666円  
きりっとした苦さ



WHAT WE CHALLENGE...

光市産の「ひかりバナナ」を生産



## episode.02

NPO 法人 森林の里

吉田 正富 さん (51)

東京などで信販会社に勤めたのち、35歳のとき地元・光市で両親とともにNPO法人森林の里を設立。かねてより興味を持っていた農業にも参入し、3年前から義父の勧めで日本では難しいとされていたバナナの生産に取り組む。



# 食べたい、だから作る!!

## バナナを日本の作物に



### ◆光市でバナナ!

100本以上のバナナが集まった巨大な房が、いくつもぶら下がる圧巻の光景。光市の山あいにある森林の里の温室では、781株のバナナの木が青々とした葉を茂らせています。

吉田さんは日本でも珍しいバナナ農家。信販会社での会社員生活を経て、35歳の時にご両親と共にNPO法人を創設し、福祉施設を運営するかたわら、3年前からバナナの栽培を始めました。「初めは、バナナだって草だし勝手に成長するだろう、と思っていただけだね」

バナナの生産に不向きとされてきた日本には、栽培のノウハウがほとんどありません。いつどんな風に入れればいいのか、水や肥料はどれくらい必要なのか、全てが手探り。バナナ作りの3年間は、試行錯誤と勉強の連続でした。そうして生まれたのが、ひかりバナナ。着実にファンを増やしている光市の新たな特産品です。

「僕の最大の目標はおいしいバナナを作ることですが、実はそれ以上に大きな目標として、日本におけるバナナの栽培方法を見出すことがあります。米や大根などと同じように、地元で普通に栽培される作物にしたいんです」

### ◆人類は皆、百姓である

バナナは日本人にとって最も身近で、最も愛される果実のひとつです。スーパーに行けば、熟したバナナの黄色が真っ先に目に飛び込んできます。

けれど今、そうした日常は変わりつつある、と吉田さんは言います。

「バナナの産地ではバナナ病という深刻な病気が蔓延し、加えて温暖化で気候も大きく変化しています。いつまで輸入を続けられるか、わからないんです」

そうした状況の中、日本で食べるもの



屋外でも立派に育ったバナナ！背丈よりも大きい!!



バナナの植え付け作業の様子。皆で丁寧に育てています



温室にはコーヒーの木も。バナナに次ぐ新たな取り組みです

は日本で、地域で食べるものは地域で作ろう!というのが、森林の里でのバナナ作りの原点。

育てて食べる、というのは元来、誰もが行っていた営みです。そういう意味で人類は皆、百姓。今は生産者と消費者が分離していますが、食べたいものは自分で育てるといふ時代に回帰していくのではないかと吉田さんは考えます。

### ◆「やってみなはれ」の精神

森林の里の温室では昨年の6〜7月から安定してバナナが収穫できるようになりました。今は、庭先や畑などでもっと手軽に栽培できれば、と露地栽培の実験をしたり、コーヒーの生産にも着手しています。

コーヒーはバナナ同様、熱帯の作物であり、私たちの生活にはなくてはならない輸入食品です。生育は順調で、ひかりバナナに次いで、光市産のコーヒーが楽しめる日も近いかもしれません。

「前例のない取り組みだけに不安になることもありすが、そうした気持ちを吐露できるのも、助けてくれるのも家族です。支えを得る意味でも、新しいことを始める時には、家族の同意を取るべきです」

新たな挑戦へ柔軟に身を投じる吉田さんの好きな言葉は「やってみなはれ」。失敗を恐れずとにかく飛び込んでみよ、という言葉ですが、吉田さんは同時に、挑戦はいつだって10に9つは失敗するものだ、とも考えています。

「信販会社」にいたので、職業柄、事業に失敗してしまう人もたくさん見てきました。でも、だからこそ知っているんです。とにかく始めてみることに同じくらい、だめだった時にどうするか、というのも大切。リスタートは何回だって切れるんです」

問い合わせ先▶ NPO 法人 森林の里

光市岩田宮重 1517

☎0820-48-4560



商品取扱い場所 / 岩田直売所、里の厨



HP

WHAT WE CHALLENGE...

鹿野の新たな特産品として和紅茶を製造



## episode.03

株式会社 かの高原開発

岸田 佐津枝 さん (70) / 竹本 範子 さん (61)

鹿野の人気宿・石船温泉の女将を務める岸田さんと、勤続16年の竹本さん。石船温泉やせせらぎ・豊鹿里パークなどの運営と並行して、市の地域振興事業・共創プロジェクトの一環で和紅茶を作り始める。名産品ののんたそばやわさびの商品も扱う。

# 「和」になって！ お茶の町・鹿野をふたたび

## ◆庭に茶の木が茂る町

家の庭先で、道沿いの生垣で、畑の片隅で。小ささまざまの手が、黄緑色をしたお茶の新葉を摘みとる初夏の風景。

鹿野はお茶の町。その歴史は室町時代にまでさかのぼり、最盛期には870もの上質な日本茶を生産していました。茶畑はもちろん、町のいたるところに茶の木が植えられています。

昔は農家だけでなく、各家庭で茶摘みをして、自分たちが飲む分だけ加工したりもしていたんですよ。今は高齢化で、そうした文化もなくなりかけています。茶の木も伸び放題になっているところが多いですね…」

町にある茶の木を活かそう、鹿野を再びお茶の町にしよう、と作られたのが「鹿野和紅茶なごみ」。鹿野の新たな特産品です。

## ◆農と地域と福祉の「和」

温かな桃色のパッケージには、やわらかな筆文字で「和」の一字が踊ります。地域全体で「和」になって作っていく、という思いを込めました。

「鹿野の特産品なのだから、鹿野ですべて作りたいと思ったんです」  
石船温泉のサロンに集う地域のお年寄り、自宅の茶の木から葉を摘んできてもらい、量に応じて買い取る。加工した紅茶は、地元の福祉施設「ふれあい作業所・鹿音」でパッケージしてもらい、商品の形に仕上げる…。

こうした地域の方たちの協力。茶の木を守ってきた農家さんをはじめ、文化を継承してきた町の人々。そしてなにより、このプロジェクトを支えてくださったやまなみ荘・鹿野町商工会・鹿野ブラン

紅茶は  
2〜3番茶を  
作っています



発酵させた茶は火を入れたのち乾燥させて完成です



茶の葉を採んでねじる採撿機の作業



白く輝くお茶の花とともに。ティーバックなので手軽に飲めます

ド創出研究会の皆さんと、紅茶の加工や茶の木の手入れに力を尽くしてくれる、(株)かの高原開発の従業員の皆さんの存在。それらが結晶化したものが、この琥珀色に輝く、甘く香り高い紅茶の一滴なのです。

「みんなで頑張ったから、こうして商品として、たくさんの方に楽しんでいただくことができています。それに…」  
竹本さんがいてくれたから実現できたんです、と岸田さんは目を細めます。

## ◆着実に、ひとつずつ

当初、お2人にとって紅茶作りは全く未知の世界。そこで、忙しい合間を縫って産業技術センターなどに足を運び、こつこつと知識を蓄えました。

1年目は紅茶作りに欠かせない採撿機が手に入らず、足踏みを余儀なくされました。やらなくてはならないのに、思うように進まない。どうしよう、という不安。どんな紅茶に仕上げるべきなのかという葛藤もあったといいます。

「でも、お茶の勉強をする中で訪問した日本茶専門店さんで言われたんです。おいしいに正解はない。自分がおいしいと思えるものを作ったら良いと思いますよ。って」

なにかを始めること、挑戦することについて、「やればできる」と実感を含めて言う岸田さんに、竹本さんも深く頷きます。

「私たちが初めは不安でしたけど、実際にできていくでしょう？」  
着実にひとつずつ進む。そうやって一歩ずつ、紅茶作りの和を広げてきました。

「いつか私たちの手を離れても他の従業員がこの紅茶を引き継いでくれます。鹿野のお茶文化はしっかりと受け継がれ守られていくんです」  
今の目標は、食後のコーヒーならぬ「食後の紅茶」を定番にすること。岸田さんと竹本さんはこれからも、石船温泉の皆さんや地域の皆さんと手をとり合って、鹿野のお茶文化を守っていきます。

問い合わせ先▶ 株式会社かの高原開発

石船温泉  
周南市鹿野上 1667-4 / ☎0834-68-2542

せせらぎ・豊鹿里/パーク  
周南市鹿野上 3516 / ☎0834-68-4003

商品取扱い場所 / 石船温泉、  
ソレーネ周南、徳山駅前図書館、  
オレンジカフェなど



HP

山口県をみんなで支える。

# YAMAGUCHI BACCA

イベントや  
製品のPRの  
ために  
イベントなどの事業を  
クラウドファンディングで  
紹介することでPRに  
繋げよう。



新商品のテスト  
マーケティングに  
これから開発する製品の  
反響や妥当な販売価格を  
調べたい場合に  
活用しよう。



新たな  
資金調達  
の方法に  
企画しているプロジェクトを  
実行するための必要な  
資金を集めよう。



(株)新周南新聞社 | ほふ日報 | CAMPFIRE

## 山口県内のプロジェクトだけに特化したクラウドファンディング 「YAMAGUCHI BACCA」を開始します！

県内事業者のプロジェクト支援、起業支援、新しいアイデアをカタチにしていく支援が直接できるよう、地元メディア（現在時点では(株)新周南新聞社、防府日報(株)）がメディアによる発信力と、クラウドファンディングのプラットフォーム「CAMPFIRE」のキュレーションチャンネルを活用した山口県内の案件に特化した特集ページ「YAMAGUCHI BACCA」を開いたしました。

クラウドファンディング「YAMAGUCHI BACCA」に掲載された山口県内のプロジェクトを、地元メディアがさらに情報発信して未来につなげていく支援をしていきます。

YAMAGUCHI BACCAはこちら

<https://camp-fire.jp/curations/yamaguchibacca>



プロジェクト申請フォームはこちら

<https://form.run/@yamaguchibacca>



【本案件に対するお問合せ先】

株式会社 新周南新聞社

メールアドレス：info@shinshunan.co.jp

電話：0834-26-0303 FAX：0834-26-0155



# 教えて!歯医者さん!!

## 第1回 ちゃんと知りたい!歯のお手入れのこと

### ＋むし歯や歯周病が心配です…。予防できますか？

むし歯も歯周病も細菌が原因の感染症です。その細菌を減らすことができれば、予防は可能です。具体的には、ご自身で行う毎日のお口の清掃と、歯科医院で定期的に行うクリーニングを組み合わせたことが効果的です。

お口の中の状態は、1人1人全く違います。食生活や嗜好品、唾液の量や性状、歯並びや歯磨き習慣などの違いによって、むし歯が得意やすい傾向、歯周病になりやすい傾向が見られます。まずは、しっかりと歯科医院で検査してほしいです。

### ＋時々、歯石を取ってもらっています。歯周病は心配ないですよね？

歯石を取り、歯の清掃をすると、その時は口の中の状態が改善します。しかし、たまたま歯石を取るだけでは、病気(むし歯や歯周病)は良くなりません。次の日からは、磨き残しの部分から再び悪くなり始めてしまうからです。

歯と歯ぐきのすき間の部分で、磨き残した歯垢の中にいる歯周病菌が繁殖して、歯ぐきに炎症を起こします。その炎症が原因で、歯ぐきの下にある骨を溶かしてしまうのが歯周病です。歯石を取ることも大事ですが、それよりも毎日の磨き残しをできるだけ少なくしておくことが歯周病の予防に繋がります。

予防は、あらかじめ防ぐという事です。時々、歯石を取ってもらう前の「あらかじめ

め」、つまり「自分の歯垢の磨き残ししやすい場所を知り、上手に歯垢を取り除くことができるようになっておくこと」が極めて大切な事です。

### ＋実は…、自分の歯の磨き方が正しいか不安なんです！

ご自分ではきちんと磨いているつもりでも、実際には、ほとんどの人に磨き残しが見られます。

例えば、毎日3分間歯磨きする方だと、大人では歯の数は正常で28本以上ありますので、1本あたり歯ブラシが当たる時間は約6秒になります。歯を磨く目的は、歯に付着した歯垢(プラーク)を取り除くためです。1本あたり6秒では歯垢を取り除くのは不可能です。歯の表面や歯と歯の間の部分に残る歯垢は、むし歯の原因になります。

また、歯と歯ぐきの境目の歯垢は、歯周病の原因になります。これらの部分は歯ブラシが当たりにくいところなのです。したがって、自己流で磨いていても、歯垢はなかなか取り除けません。

自分の歯の中で、どこに歯垢が残りやすいのか、そして、どういう歯ブラシの使い方をすれば、効率的にきれいに行けるのか、歯科衛生士に教えてもらいながら、実際にやってみることをお勧めします。

### ＋とはいえ、歯医者に行く時間がとれません…。自宅でできる磨き残しを減らす取り組みはありますか？

「歯垢染色液」という薬を購入し、ご自分で歯垢を染め出すことができます。



鏡を見て、歯のどこの部分に染め出された磨き残しがあるかを確かめることができます。自分では一生懸命に磨いたつもりでも、歯と歯の間や、歯と歯ぐきの間、奥歯の内側などに染め出した磨き残しが見つかり、びっくり

しますよ。その部分はふだんから歯ブラシが届きにくく、むし歯や歯周病になりやすいところです。歯ブラシをどのような角度で当て、どのような力で磨けば歯垢が取り除けるかを実践して見ると良いでしょう。治療するより、予防する方がずっと簡単で、体に優しいと思っています。



### 答えてくれたのは…



やっづか歯科医院  
歯科医師 八塚 信博 院長  
■プロフィール  
広島大学卒。周南市の中心部にあるやっづか歯科医院の院長として、歯のトラブルの予防に力を入れています。

やっづか歯科医院  
住所：周南市有楽町 30-2  
TEL：0834-21-1639

新たに純水とセラミック水装置を加え  
さらに進化したプラチナガラスボディコーティング



コーティング[G.Guard]を進化させる  
純水・セラミック水装置を導入



Pure water 純水の特徴

コーティング施工前に純水で洗車、洗浄することで、ボディ表面の不純物が取れやすく、コーティングの密着がUPし表面が強化されます。



**純水**  
「カルキなど不純物をほとんど含まない純度の高い水。」  
施工前洗車・洗浄処理

Ceramic Water セラミック水の特徴

施工後、メンテナンス洗車をセラミック水でスチーム洗浄すると、洗浄の度にコーティングの膜が強化され耐久性と美しさがUPしていきます。



**セラミック水**  
施工後メンテナンス処理

ガラスコート施工メリット

- 1 濡れたようなツヤが持続し、見た目にもとてもキレイ!
- 2 ガラス被膜は酸化しないのでコーティング効果が長持ち!
- 3 平滑性・硬度が向上し、汚れ・水垢・サビ・キズから愛車をガード!
- 4 塗装面に悪影響を及ぼす酸性雨・紫外線をシャットアウト!
- 5 色あせ・シミ・退色を防止し、キレイをキープ!

コーティングタイプはライフスタイル・駐車環境・ご予算に応じてお選びいただけます。

ノーマル	スタンダード	プレミアム	プラチナ
[2層コート]	[3層コート]	[4層コート]	[5層コート]
3年保証	5年保証	5年保証	7年保証
軽自動車 アルト・ミライース・ココア・N-ONEなど			
70,400円~	99,000円~	126,500円~	154,000円~

※保証内容については、お問い合わせください。  
※表記のコーティング基本料金は新車の場合の価格です。中古車の場合、別途下地処理料金ががかかります。  
詳しい価格表をご用意しておりますので、お問い合わせください。※表示の価格は税込価格です。

自動車钣金塗装専門工場 新車・中古自動車販売・钣金・塗装  
TUV-P-A-13.03-0146-1 プラチナ認証 BP 工場



**TOYO BODY**

ネットでも地域でも身近なカードクター  
[営業時間] 8:00~17:00 [定休日] 日曜・祝日

Professional Quality Body Coating POWERED by TOYO BODY

■お問い合わせはお気軽に

**東洋ボデー株式会社**  
〒745-0802 周南市栗屋786-8  
TEL: 0834-25-0092  
FAX: 0834-25-3150  
http://www.toyo-body.co.jp



# 事前相談・見積もり無料



お葬儀に関することで分からないこと、準備しなければならぬこと等、お気軽にご相談ください。各会館で随時おこなっています。

KOKORO  
全国冠婚葬祭こころの会  
山口県本部

入会金 **1万円のみ**

**会員募集中**

月掛金・年会費は不要  
同居の家族全員で使えます！  
ご入会やお問合せは、こころの会事務局または、各向西会館で承ります。

「もしもの時」のこと、「もしも」の前にご相談ください。経験豊富な社員が、ご本人様やご家族様のお気持ちをじっくりと聞きとり、予算や葬儀内容などご希望に沿ったプランをご提示いたします。



**オンライン葬儀 承ります**  
(葬儀ライブ配信)

離れた場所からお別れが可能  
詳しくは、お問合わせ下さい

全会館にスタッフ常駐。お急ぎの場合でも安心してご来館いただけます。

# 一般葬から家族葬まで安心葬儀のお手伝い

**家族葬**  
会葬者 **0名**

10名未満の身内のみでホールで一日葬  
**家族葬ホールプラン**

このころの会  
会員価格 **398,480円**  
(税込 433,328円)  
通常価格 648,480円 (税込 713,328円)

参考人数 **10名**  
未満

通夜式を行わず、寺院を呼んで葬儀のみを行うスタイル。会葬者や参列者のお返し品は用意しないお葬式プラン。

**家族葬**  
会葬者 **0名**

身内の親しい人のみでホールでゆったり葬儀  
**家族葬ホールプラン**

このころの会  
会員価格 **480,010円**  
(税込 528,011円)  
通常価格 780,010円 (税込 858,011円)

参考人数 **10名**  
以上

ご家族・ご親族・親しい方とホールで通夜・葬儀を行うスタイル。会葬者や参列者のお返し品は用意しないお葬式プラン。

**家族葬**  
会葬者 **50名**

会葬者を呼んでホールでゆったり葬儀  
**通常葬儀ホールプラン**

このころの会  
会員価格 **554,510円**  
(税込 609,961円)  
通常価格 854,510円 (税込 939,961円)

参考人数 **50名**  
未満

ご家族・ご親族・親しい方、会社関係を呼ぶ通常の葬儀形式  
香典返し50名様分が含まれているお葬式プラン。

「プランに含まれない内容」会葬品 / 会葬礼状 / ペーパーバック / 香典帳 / 受付事務用品 / 文庫 / 後飾り段 / 料理・飲料食関係 / 供花 / 供物関係 / 送迎用車両  
※プランに含まれない内容についてはお問い合わせください。※上記以外にも、お客様の希望に合わせたお見積もりが可能です。

向西会館ではご家族やご来館いただく方が  
安心してお葬式を行えるように  
徹底した新型コロナウイルス感染症予防対策に取り組んでいます

新型コロナウイルス感染症に対する向西社の取り組み

**1 マスク着用**



お客様ならびに運営スタッフの健康と安全、感染拡大を配慮し、従業員及びスタッフはマスク着用での対応をおこないます

**2 入館時の手指消毒**



入り口に除菌・消毒剤を設置し、入館時の手指消毒をお願いしております

**3 食事のお持ち帰り**



個別提供用もしくはお持ち帰り用のメニューの対応をいたします

**4 式場・座席の工夫3密対策**



式場内の座席を減らし席と席との間隔をあけソーシャルディスタンス(社会的距離)の確保に努めております

**5 定期的な除菌**



式場内の椅子やドアノブ等、多数の方が手を触れる部分については、消毒用アルコールで除菌を定期的におこなっております

**6 式場・館内の換気対策**



式場及び館内は定期的に換気をおこなうほか、全室に空気清浄機を完備しております

向西会館しんなんよう別館  
周南市大字富田字浜田 2771-1  
☎ 0120-66-2098

向西会館しんなんよう本館  
周南市大字富田字浜田 2764-8  
☎ 0120-66-2098

向西ビル  
下松市南花岡 1丁目1-5  
☎ 0120-41-2519

向西会館とくやま  
周南市大字蓬山字萩原 743-4  
☎ 0120-79-7008

向西会館くまげ  
周南市大字大河内 1823-1  
☎ 0120-50-3845

向西会館くだまつ  
下松市南花岡 6丁目10-1  
☎ 0120-41-2519

向西会館ひかり  
光市中央4丁目5-21  
☎ 0120-72-7872



こころの会指定  
有限会社 **向西社**

突然の不幸にも即対応 年中無休 24時間受付  
**☎ 0120-41-2519**

ホームページからもご案内差し上げております。  
<https://www.kouseikaikan.jp>

向西社 で 検索 できます。



**お葬儀・ご法要でゆめカード値引積立額がたまる!**

**you me ゆめカード**  
お葬儀一律 値引積立額 **2,000円**  
ご法要一律 値引積立額 **500円**  
がたまります!  
※詳しくはスタッフにお尋ねください。

ヴィテックでは日々の予防として、入社前の体温チェック・スタッフのマスク着用・店内の定期的な消毒を行っております。

# ちょうどいいを選ぼう!

人気車はも53人!

## 軽自動車40車種徹底比較!

新型車も乗れる!

あなたのクルマ選びの決め手は何ですか?

スタイルで選ぶ?

インテリアで選ぶ?

広さで選ぶ?

DAIHATSU  
ムーブキャンパス

SUZUKI  
ワゴンRスマイル

価格で選ぶ?

走りで選ぶ?

乗り心地で選ぶ?

安全性で選ぶ?

デザインで選ぶ?

カラーで選ぶ?

燃費で選ぶ?

家族で選ぶ?

実用性で選ぶ?

仕事で選ぶ?

かわいさで選ぶ?

お早めに!

いろいろ乗って比較できるのは全メーカー取扱いのココカーズ店だけ!

Vitecコラム

## 半導体不足で車がなくなる…!?

来春を目処に自動車の購入や買替を考慮しておられる方にとっては重大な問題が起きようとしています。

まず、  
今後数カ月に  
起こる事が...

### ① 新車の納期が長くなる

私がこの記事を書いている10月時点で、ほぼすべての車種で新車の納期が2~3か月待ち。と例年という点既に2月、3月の状況です。

### ② 展示車を買う人の増加

新車を買おうと思ったけど、車検満期や欲しい時期に納車が間に合わないの、店頭にある展示車を購入される方が増えます。

### ③ 選択肢の減少

これによって次に起こるのは「人気の車種・良質・お得な中古車から売れていく。」私たちもお客様もより良い買い物しようと行動する結果に起こる必然ですよね? もちろん新しい車両の入庫もあるので、展示車が0台という事にはなりません、選択肢は確実に少なくなっていきます。「乗る車がない」という最悪の事態を避けるために、それでも選ばないといけない。

—とそんな年度末が近付いてきています。

自動車をお持ちの方であれば「車検を受ける」という選択もありますが、今のライフスタイルに合わない、乗ろうと思ってなかった自動車を維持する事は、車検代の負担以上の見えない損失があるとも言えます。

なので、新車を購入するつもりのない方にとっても半導体不足は他人事ではありません。

もし、今年の春におクルマの乗り換えや新しく購入する事をお考えの方は、早めにご検討を始めて頂ければと思います。

下松のぞみ店

下松市望町 4丁目1-5  
☎0833-45-2323

【営業時間】9:00~19:00(整備受付18:30まで)  
【定休日】月曜日・第1火曜日

ココカーズ店

下松市望町 3丁目3-26  
☎0833-45-2424

【営業時間】9:30~19:00  
【定休日】火曜日・第1月曜日



(LINEでイベント)  
情報配信中!!



今回のイケメン紀行は、中特グループで廃棄物の処理事業に携わる社員さん！営業部と未来開発部でそれぞれリーダーを務める藤田さん、石井さんと、今年転職してきた営業部の新星・林さんです☆

# イケメン 紀行



お勤め先 ▼  
中特グループ  
周南市久米 3078-1  
TEL : 0834-25-0606

CS 営業部リーダー

藤田 晃大さん 30歳

【8年目】 ストレス解消方法は、全カラオケドライブ

営業部の要にして会社の外では大道芸人という、異色の人物！専門はジャグリングとマジックです。高2の頃から練習を始め、「大学時代に家でごろごろしてたら、仕送り止めるよ！って母に怒られて、アルバイト代わりに路上でも披露するようになったんですよ」とのこと…笑

各地のイベントに出演する実力者&人気者で、ナイフや火のついたトーチでジャグリングすることもあるそうですよ☆

同じ部署で働く林さんによると「同じ年と思えないくらい、物怖じせず、頭の回転がすごく速い。パフォーマーとしての度胸が活きているんだろうな、という印象です」。

最近は釣りにもはまっていて、なんと仕事終わりに海へ行き、釣った魚を深夜にさばく…なんて日もあるんだとか！ タフで多才、素敵ですね♡

未来開発部リーダー

石井 貴大さん 30歳

【5年目】 好きなもののタイプは「やわらかい」

子供の頃の夢は「会社員としての安定した生活」。変な子供ですよ、とご本人は笑っておられましたが、しっかりと夢を叶え、大学時代に専攻していた合成化学の知識を活かし研究職で活躍しています！部署の垣根を越えて厚い信頼を集める、未来開発部の頼れるプレーン（林さん談）です!!

入社以来5年の付き合いになる藤田さんからは「僕がちょっと落ち込んで焼き鳥屋で飲んでた時に、誰かに話を聞いてもらいたくて連絡したら、もう松屋でごはん食べちゃいましたよ〜って言いながらも車で来てくれたんですよ」と素敵なおエピソードも飛び出しました♡

趣味は草野球☆チームメイトは幅広い年代の人が集まり、70代の方もいらっしゃるんだとか！スポーツをゆるく楽しむ雰囲気面白いんだそうです♪

CS 営業部

林 雄太さん 30歳

【1年目】 いま一番欲しいものはキャンピングカー！

来年1月に入籍のご予定♡出身は島根県ですが、「バイクや旅行が趣味で、あちこち行きました。その経験から、全国どこでも暮らせるなと思って…」ということもあり、結婚前に彼女さんの地元である周南へ引越して来ました!

性格は「大人しいが、行動を始める大胆」。真冬の北海道をバイクで走り年越しイベントに参加したり、マラソンで60kmも走ったり…。やるよと決めたら超行動派なのです!!

採用面接を担当した藤田さん曰く、「マラソンする人なら根性あるだろ!っていうのも採用の決め手でした!だって60kmって車の距離ですよ」。働き始めて半年、天然なところも少し見えてきたそうです…笑「きちんと相談して、話を理解してくれる良い社員です」とお墨付きをいただきました☆

お三方ともが「若手が活躍できる会社」「ワークライフバランスが良い会社」と口を揃える中特グループ！  
お客様だけでなく、社員のことも大切にしている企業さんだということが伝わってきました♡  
お困りの際にはぜひ中特グループへ！頼もしい社員の皆さんがしっかり解決に導いてくれますよ♪



さそり座

10/24~11/22

【全体運】 追い風に恵まれる好調月。ちよつとしたきつかけが、ドラマティックな展開へとつながりそう。

【仕事運】 地道な努力の積み重ねが実を結び、先を急がず、目の前のことに全力を尽くして。

【恋愛運】 自分の立ち位置を確認してみましょう。先が読めない関係は冷静な判断で決着を。

LUCKY COLOR  
ピンク

LUCKY ITEM  
大学いも



いて座

11/23~12/21

【全体運】 準備段階。障害となっているものを取り除いて。大胆な取捨選択で上手にリセットを。

【仕事運】 環境に変化が起きやすいとき。オーバーワーク気味の人は、問題からいったん距離を置いて。

【恋愛運】 キフトが舞い込みそう。これからの自分にとって必要なかどうか、ゆつくり思索しましょう。

LUCKY COLOR  
オレンジ

LUCKY ITEM  
カフェオレ



やぎ座

12/22~1/20

【全体運】 社会への貢献が、視野を広げてくれるとき。今の自分にできることは何かを考えて。

【仕事運】 勝負のとき。難題を抱えている人は視点を変えて。これまでと違う方法で取り組みましょう。

【恋愛運】 過去の記憶が心のブレーキに。悩みが深まったときこそ自分に優しい選択を取って。

LUCKY COLOR  
ブラウン

LUCKY ITEM  
ボディローション



みずがめ座

1/21~2/19

【全体運】 理想と現実との間に挟まれがち。強引に進めるところと、留まるところの見極めをしましょう。

【仕事運】 スキルアップに向けて計画を立てましょう。現状に甘んじない気持ちが発展のエネルギーに。

【恋愛運】 グループでの行動にツキがあるとき。気になる人へのアプローチは人の力を借りて。

LUCKY COLOR  
ホワイト

LUCKY ITEM  
レモンティー



うお座

2/20~3/20

【全体運】 心機一転、環境の変化に引き締められるとき。チャレンジ精神が自分の殻を破るコツ。

【仕事運】 急がば回れの精神で。大切な事柄ほど慎重な判断を心がけ、着実に進めましょう。

【恋愛運】 気持ちだけが先走り、空回りしがちなとき。手ごたえがないときは休戦モードに切り替えて。

LUCKY COLOR  
ベージュ

LUCKY ITEM  
ロールカーテン



かに座

6/23~7/23

【全体運】 穏やかな幸せが感じられるとき。周りのことを気にしすぎず、自分にとっての楽しさを追求して。

【仕事運】 仕事とプライベートのケジメをしっかりつけましょう。消化しきれないタスクは、積極的に改善を。

【恋愛運】 相手に対して思いやりが求められるとき。自分勝手な考えを慎み誠実な言動を心がけて。

LUCKY COLOR  
グレー

LUCKY ITEM  
タコライス



しし座

7/24~8/23

【全体運】 体のメンテナンスに力を入れましょう。しっかりと充電して、来るべきアクティブ期に備えて。

【仕事運】 次のステージに向けて、準備を進めるとき。やってみることがあれば念入りなりサーチを。

【恋愛運】 モテ期到来。イメージチェンジもオススメ。ヘアスタイルやファッションなどプロの力を借りて。

LUCKY COLOR  
ブラック

LUCKY ITEM  
キムチ鍋



おとめ座

8/24~9/23

【全体運】 刺激的なニュースが舞い込みやすいとき。自分に必要なものを見極め活かしましょう。

【仕事運】 自分の役目を今一度確認。効率性を重視。無駄なものをそぎ落とし、手際よく進めて。

【恋愛運】 地に足をつけた行動が、良い印象につながる。自分を客観的に見つめ直しましょう。

LUCKY COLOR  
ブルー

LUCKY ITEM  
タブレットスタンド



てんびん座

9/24~10/23

【全体運】 勤勉さが周囲から良い評価を受ける秘訣。見切り発車を避け、現状を的確に把握しましょう。

【仕事運】 達成したい目標に、気合を入れて挑みましょう。収入UPを望んでいる人は働き方を見直して。

【恋愛運】 身近なところから縁が広がります。出会いを求めている人は範囲を狭めてみましょう。

LUCKY COLOR  
パープル

LUCKY ITEM  
コインケース

Horoscopes in November  
2021

# 11月の 星占い

占い師

ジェミナス NORIKO

<https://jeminas.com/>



おひつじ座

3/21~4/20

【全体運】 情熱的に物事に取り組みるとき。なまけ心を抑えて、今すべきことに集中しましょう。

【仕事運】 周囲からの評価がシビアになりがち。アドバイスを素直に受け入れることが成長への近道に。

【恋愛運】 これまでの恋愛観を劇的に変える出来事。自分に無いものを持っている人に注目を。

LUCKY COLOR  
レッド

LUCKY ITEM  
オーティオブック



おうし座

4/21~5/21

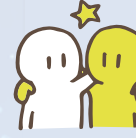
【全体運】 華やかな運氣。バランス感覚が決め手に。浮かれやすいときほど折り目正しく過ごして。

【仕事運】 真の実力が試されるとき。自分の力を過信せず、基本に立ち返って行動しましょう。

【恋愛運】 自分の価値観を相手に押し付けてしまいそう。違いを認め、適切な距離感をキープして。

LUCKY COLOR  
グリーン

LUCKY ITEM  
ブルゾン



ふたご座

5/22~6/22

【全体運】 日常が雑然となりやすいとき。スケジュールの管理に工夫を凝らし、ゆとりを持ちましょう。

【仕事運】 遊び心を大切にしましょう。シビアな場面でもユーモアを忘れず、ポジティブに乗り切って。

【恋愛運】 新しい出会いに恵まれやすいとき。相手に合わせ過ぎず、自分のスタイルを貫きましょう。

LUCKY COLOR  
イエロー

LUCKY ITEM  
腕時計

タルミを切らずに  
糸だけで  
引き上げる



**孔雀リフト** 切らない 安心 安全

お昼休みの間にリフトアップが出来てしまうイメージです。

mirai限定各月5名様

1回 ¥66,000

しわを注射だけで  
ふっくら若々しく

注射するだけで憧れの全顔リフトが可能



わずか10分程度。注射だけでしわ取り。大好評です！しわにヒアルロン酸を注射するだけで、シワやたるみが改善され、リフトアップ効果があります。

ヒアルロン酸フェイスリフト

1回 ¥57,200~

メスを使わないフェイスリフト

HIFU(ハイフ)



小顔引き締め

美肌改善

たるみリフトアップ

高密度の超音波エネルギーを使うということで、肌の土台となる筋膜であるSMAS層からアプローチできます。

1回 ¥19,800~

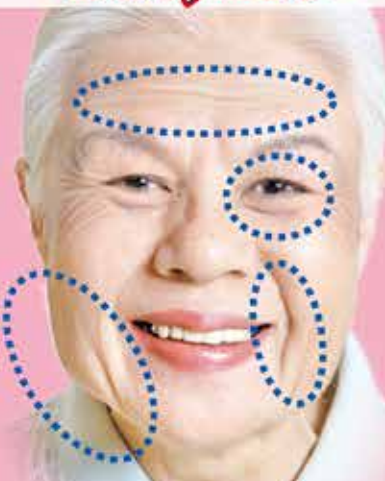
気になる表情じわに  
ボトックスが効く！

長年かけて出来てしまった、表情じわに注射することで目立たなくします。エラに打てば小顔効果も期待できます。



小顔ボトックス

1回 ¥57,200~



加齢でたるんだ  
目元の若返り



おでこのしわや、眼そう目の印象が改善されます。また、傷が目立たなく腫れも少ない術式です。

- 切らない眼輪下垂 ¥308,000
- 上下まぶた各タルミとり手術 ¥385,000

産後・卒乳後の垂れた胸を整える

「誰にも気づかれず胸を大きくしたい」「授乳後のくずれた胸を何とかしたい」



授乳後の垂れた胸や、年齢とともにたれてきた胸でお悩みの女性に、今一番人気なのが、ヒアルロン酸注入でのバストアップです。お手軽で、安全に施術することができ、また短時間でバストアップすることが可能です。

東玉式ヒアルロン酸注入術

1回 ¥1,650~

痩せホルモンダイエット療法

GLP-1(受容体作動薬)ダイエット促進注射

無理な食事制限、激しい運動などの、一時的なダイエットはリバウンドしやすいです。続けやすい、注射だけのダイエット、はじめてみませんか？

1回 ¥14,300~

男性薄毛治療もおまかせ下さい

薄毛・AGA治療

当院では患者様一人一人に合った様々な治療を厳選しておススメしております。

¥6,600~

〒112-8585東京都文京区湯島4-1-10 東京玉川クリニック



身体の内側から美をサポート

白玉点滴

美白効果 肝臓改善  
エイジングケア

抗酸化作用による老化防止や、肌色をより健康的に保つ。透明感のある肌へ導く。

1回 ¥5,500



総院長より一言

すべての施術は私が責任をもって担当致します。安心してお気軽にお越し下さい。

東京玉川クリニック 徳山院

美容外科 皮膚科 形成外科他院修正

0120-257-818

http://www.tokyotamagawaclinic.com  
診療時間10:00~19:00

カウンセリング無料

完全予約制



※上記の金額はすべて、税別小表示です。※本誌はすべて一例であり、実際は保証するものではありません。取材/2015.06-03/36-0001

欲しい情報を、  
手の中に。

お申し込み受付中!



会員登録



地域(周南・下松・光)の情報がPCやタブレット、スマートフォンでいつでも気軽にお楽しみいただけます。

**日刊新周南 電子版**  
THE DAILY SHINSHUNAN

■ 電子版コース **7日間無料お試し!**  
1,480円(税込) / 月

ご注文・お問い合わせは

 (株)新周南新聞社

〒745-0802 山口県周南市栗屋二葉屋開作1035-18

tel 0834-26-0303 <http://www.shinshunan.co.jp>